

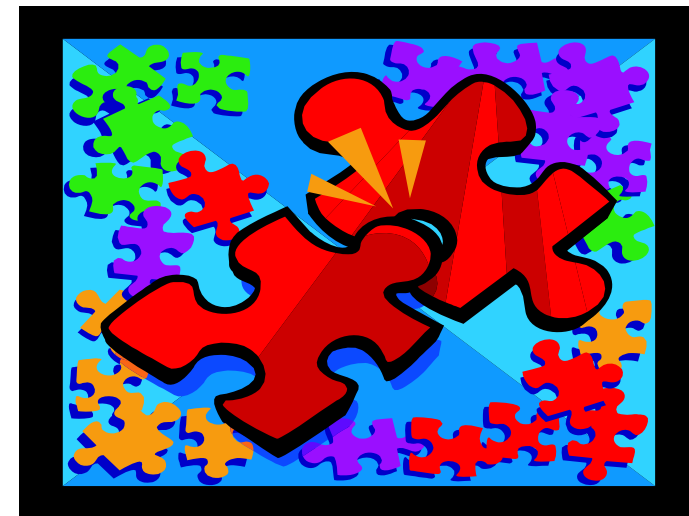


# adapte 95

## Association pour le développement des actions de proximité dans le Val d'Oise

DEPUIS 1997

Le partenaire dans l'accompagnement de vos structures de loisirs et de vos équipes d'animation



Association loi 1901 créée par la ligue de l'enseignement du Val d'Oise  
Agrément Education Populaire N° 95-2007-JEP041

**val d'oise**  
le département



**Adapte 95**  
4 rue Berthelot  
95300 Pontoise

Téléphone : 01 30 31 13 22  
Télécopie : 01 30 31 54 66  
Messagerie : adapte@ligue95.com

Adapte 95

Page 2

**POUR VOUS  
ACCOMPAGNER DANS  
VOS PROJETS**



La Communauté de Communes du Plateau du Vexin, partenaire depuis 2005

**La vocation de notre association est d'accompagner nos partenaires dans la préparation et la réalisation d'actions de loisirs en direction des enfants et des jeunes.**

Adapte 95

Page 7

**Jouy Le Moutier**



Peu de temps avant l'été 2008, l'équipe municipale de Jouy le Moutier a décidé de mettre en œuvre une activité de plein air en direction de tous les habitants de la ville. Notre accompagnement a porté autour de la **transmission de nos savoir-faire** dans le cadre de ce genre de projet d'une part, et dans le recrutement, le suivi et le bilan de l'action d'autre part.

De **nouvelles perspectives de travail** en commun étaient envisagées en début d'année suivante, dans le cadre, entre autre du renouvellement de la « plaine d'été ».

### **Le séjour camping Canoë et rafting**

Le séjour a été organisé en juillet 2007. Les activités des centres de loisirs n'étant pas prévues pour les plus de 12 ans, en 2007, **nous avons été à l'initiative d'un projet partagé entre des adolescents de deux communautés de communes** différentes.

Ces mêmes adolescents ayant auparavant fréquentés le centre de loisirs, le projet s'inscrivait dans la continuité des temps de loisirs mais dans un contexte différent et d'avantage en lien avec des projets de leur âge. 12 jeunes (6 de chaque communauté de communes) ont préparé leur départ en camping pendant une semaine (menus, courses, vérification du matériel, passage des brevets de 25 m natation, répartition des tâches collectives...). Sur place, ils ont pratiqué des activités de canoë, rafting, pêche, ballades, jeux... et à leur retour, ils se sont retrouvés pour passer une nuit sous tente et pratiquer divers ateliers pendant le reste du mois de juillet.





**Le golf de Villarceaux.**

L'activité du club juniors se déroule de septembre à juin. L'équipe d'Adapte 95 accueille tout au long de la journée, les enfants des joueurs de golf désireux de faire un parcours ; de leur côté, quand le temps s'y prête, les enfants s'entraînent au **SNAG golf** et profitent des espaces verts dans un cadre somptueux. En période d'hiver, **les jeux et activités calmes** se déroulent dans la salle prévue pour eux.

**La ville d'Eragny sur Oise et la Caisse des écoles**

Adapte 95 a accompagné de 2003 à 2008, les deux équipes des ateliers ouverts en charge de l'accueil des 6-12 ans, ainsi que des séjours à la ferme et autres activités de milieu ouvert (entre 2005 et 2007). L'été 2008 a vu naître **la nouvelle version du projet de la plaine des loisirs** (thématiques à chaque semaine, scène ouverte, pique-nique géant, outils de communication, outils de gestion pour chaque intervenant...)



**projet rédigé par Adapte 95**, qui par la suite s'est vu confier la mise en vie et la coordination des 8 semaines en extérieur avec 24 intervenants différents. Le public fréquentant la plaine est en moyenne de 200 à 300 personnes par jour.

Nos accompagnements sont aussi variés que vos attentes peuvent l'être : gestion d'équipement, gestion de personnel, modules de formation spécifiques, accompagnement auprès des élus sur l'organisation des services liés à .....  
l'enfance et l'adolescence...

Nous identifierons ensemble vos besoins et vos attentes et évaluerons les possibilités de partenariat. Si nos objectifs sont communs, il s'en suivra un accord de principe du Conseil d'Administration d'Adapte 95 qui validera la préparation future (devis, convention, calendrier de .....travail...)

Une réunion sera proposée à l'issue du travail préparatoire, qui réglera les derniers détails. La signature de la convention scellera les accords. A cet instant, Adapte 95 proposera la mise en œuvre de la convention

Il sera suggéré différents modes d'évaluation de la convention selon les attentes du partenaire dans un premier temps ainsi que du contenu de la mission dans un deuxième temps.

### La Communauté de Communes du Plateau du Vexin et l'AILPE



Accueil collectif de mineurs de Gouzangrez (4-6 ans) et Le Perchay (7-12 ans)

Au travers de l'activité de ces deux structures, **notre rôle est de permettre le fonctionnement d'une façon globale** : mission éducative et pédagogique, techniques de gestion de personnel, embauches, gestion comptable, gestion

administrative... En favorisant le départ en formation BAFA et BAFD des jeunes de la communauté de communes, Alain Wlodarczyk (président de l'Ailpe et maire de Le Perchay) notre interlocuteur, a redonné de la cohérence au fonctionnement de ces activités. En effet depuis 2005, **notre accompagnement méthodologique et pédagogique s'appuie sur la concertation avec nos interlocuteurs ainsi que sur les ressources du territoire et de sa population**. C'est ainsi, entre autres, que la directrice actuelle du centre avec qui nous travaillons depuis le début, a été formée et accompagnée par notre équipe aux missions de directrice et que par ailleurs, elle est l'animatrice permanente de la maison du pain à Commeny.

### La ville de Cergy

Afin de garantir la continuité des activités de loisirs tout au long de l'année, et en particulier pendant l'été, les accueils jeunesse des maisons de quartier de Cergy font appel à nous depuis 2005. **Au travers des recrutements concertés avec les responsables jeunesse ainsi que des réunions de concertation, nous gérons seize postes en direction des publics 12-17 ans.**

Fort de cette action un partenariat est né avec le service communication dans le cadre d'un projet autour du multi média. Notre soutien au projet s'est traduit par le recrutement de personnel compétent dans ces activités et l'apport d'idées en terme de partenariat.



### Villers en Arthies

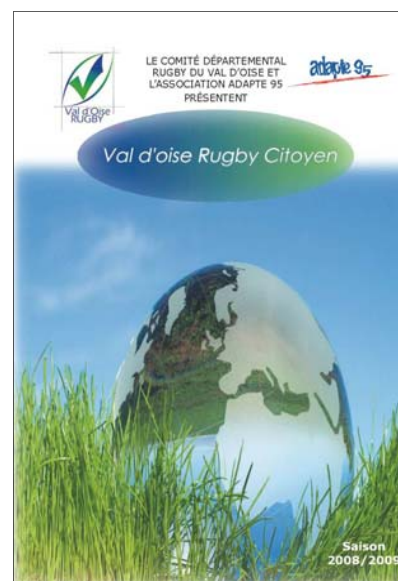
Au sein de la Communauté de Communes du Vexin-Val de Seine. Accueil collectif de mineurs pour les 6-12 ans

Notre convention de partenariat est signée avec le Président de la Communauté de Communes. Ce centre ouvre ses portes aux enfants de 6 à 12 ans pendant les vacances scolaires du printemps, de l'été et de la toussaint. A partir de l'année 2009, **Adapte 95 sera gestionnaire de l'équipement.**



### Le CDRVO : le Comité Départemental de Rugby du Val d'Oise.

Adapte 95 est partenaire dans le cadre de deux projets en lien avec les valeurs que défend le rugby. Le premier projet s'intitule « RugbyCité Val d'Oise il a pour objectif, par le biais d'activités liées au ballon ovale, de **promouvoir les valeurs éducatives et citoyennes et de favoriser la création ou le resserrement de liens sociaux.** Douze communes ont répondu favorablement au projet.



Le second projet, partait du constat que depuis plusieurs mois, une dérive se faisait sentir au niveau des matches télévisés et dans les stades. Les choix pour **enrayer ces phénomènes de violence** et de déviance (non respect des hymnes nationaux, de l'environnement, des joueurs, arbitres etc...) se situaient à plusieurs niveaux pour le CDRVO. Pour Adapte 95, le projet s'est concrétisé par la création, la réalisation et la publication d'un livret individualisé pour chaque licencié des écoles de rugby du Val d'Oise (1300 enfants de moins de 15 ans). Ce livret s'inscrit dans un projet global intitulé « Val d'Oise Rugby Citoyen » qui amènera les jeunes, au travers de 5 ou 6 actions, à **promouvoir les valeurs attachées au rugby.**