



*A Mon
Rythme*
je cultive mon bien-être

Cahier des charges Sport et Société 2019 - 2020

— ufolep — TOUS LES SPORTS AUTREMENT
Sport Société
Accompagner pour transformer

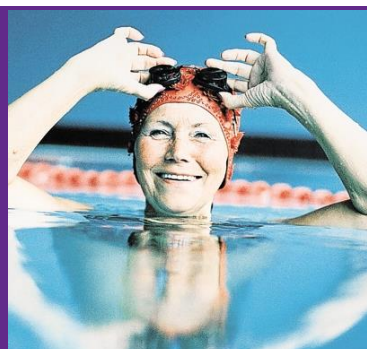
#M3S #AMR

Fédération sportive de
**la ligue de
l'enseignement**
un avenir par l'éducation populaire

A Mon
Rythme
je cultive mon bien-être



#AMR
#M3S



Les Maisons Sport Santé Société

Éléments de contexte



L'UFOLEP a toujours défendu l'idée d'un sport et de l'activité physique comme **facteur de santé, de bien-être et d'épanouissement personnel**. Devenue priorité nationale, la thématique du « Bien Être Actif » conduit l'UFOLEP à exprimer sa volonté de faciliter l'accès de tous les publics à une pratique adaptée en déployant un dispositif de **Maisons Sport Santé Société, à destination des publics et des territoires les plus éloignés**.

Constitués d'une diversité d'acteurs, ces espaces permettent de pratiquer une activité physique et sportive et/ou une activité physique adaptée (APA), lesquelles doivent répondre aux contraintes et besoins de chacun. Le présent cahier des charges a pour objectif de mettre en valeur les structures répondant à ces exigences à travers leur référencement en tant que « Maison Sport Santé Société ». Il s'agit là de reconnaître l'offre fédérale spécifique et la démarche de qualité et de sécurité qu'elles mettent en œuvre, afin qu'elles contribuent au développement de réponses adaptées et de proximité, en lien notamment avec les collectivités territoriales et les associations.

Dans ce contexte, l'adoption de comportements non sédentaires et la pratique d'APS, reconnus comme déterminants essentiels de l'état de santé et enjeux de santé publique, participent également à l'intégration et l'insertion sociale des personnes et contribuent à réduire les inégalités sociales et territoriales entre les individus à tous les âges de la vie. En effet, dans certains territoires comme les quartiers prioritaires de la politique de la ville (QPV) ou les zones de revitalisation rurales (ZRR), le cumul des difficultés sociales et sanitaires individuelles n'explique cependant pas l'ensemble des écarts observés entre les habitants de ces territoires et le reste de la population, en termes d'état de santé perçu, de surpoids et d'obésité ou de renoncement aux soins. Des modalités d'action spécifiques, correctrices de ces inégalités, sont donc nécessaires.

Les Maisons Sport Santé Société

— ufolep — TOUS LES SPORTS AUTREMENT
Sport Société
Accompagner pour transformer



Le secteur « **Sport et Société** » englobe les modalités d'interventions initiées **par et pour le comité UFOLEP**, s'appuyant prioritairement sur des moyens humains professionnels rattachés comité UFOLEP, une association ou une structure socio sportive, **ayant pour finalité une logique de réduction des inégalités d'accès à la pratique sportive, d'éducation, d'insertion, d'inclusion sociale, de santé, de bien être ou de cohésion sociale dans un objectif fédératif.**

Axes d'interventions :

1

Réduction des inégalités d'accès à la pratique :

Faciliter et accompagner l'accès à la pratique sportive pour les publics les plus éloignés.

2

Education par le sport :

Utiliser le Sport Comme outil d'éducation par et pour le sport (éducation à la citoyenneté, au développement durable, santé, ...).

3

Inclusion sociale et professionnelle :

Utiliser le sport comme outil d'insertion sociale et professionnelle par et pour la pratique sportive.

4

Stratégie d'influence :

Mettre en œuvre des actions et des campagnes de lobbying politique et de stratégie d'influence à destination des institutions et du grand public.

Les Maisons Sport Santé Société

Les objectifs fédéraux sport santé



Les Maisons Sport Santé Société répondent principalement à quatre missions :

- 1** **Créer et déployer un réseau de plateforme territoriales socio-sport santé** dédiées à l'orientation, la prise en charge et le suivi des personnes,
- 2** **Développer une nouvelle culture socio-sport santé dans les quartiers** relevant de la politique de la ville (urbains comme ruraux),
- 3** **Faire du sport un outil de prise en compte des problématiques sanitaires et sociales** à destination des publics issus des quartiers de la politique de la ville,
- 4** Structurer un réseau fédéral **d'acteurs socio-sport-santé.**

Les Maisons Sport Santé Société



Leurs enjeux

Le programme fédéral sport-santé vise à favoriser, d'une part, la santé le bien-être de chacun ainsi qu'un mode de vie plus actif et, d'autre part, l'inclusion sociale des personnes les plus fragilisées.

La « Maison Sport Santé Société » doit ainsi permettre

1

D'amener un large public à faire un premier pas dans un **programme d'activité physique** et/ou sportive ou à renouer durablement avec une telle activité, dans la perspective de l'amener vers une pratique régulière, autonome ou en structure sportive classique, traduisant un **changement durable de comportement**,

2

De **faciliter** le recours à l'activité physique adaptée pour les personnes atteintes de maladie chronique ou ALD,

3

De contribuer à **assurer l'accompagnement des personnes atteintes d'affection de longue durée** orientées consécutivement à une prescription médicale d'activité physique adaptée par leur médecin traitant.

Les Maisons Sport Santé Société



Leur rôle

Afin de répondre aux enjeux, il convient de :

Développer des réponses nouvelles en termes d'information, de communication et d'accompagnement pour que la lutte contre la sédentarité et la pratique de l'activité physique et sportive soient considérées comme inhérentes à un parcours de vie, voire de santé,

Promouvoir des comportements non sédentaires, une activité physique et sportive comme source de **plaisir** s'inscrivant dans un programme personnalisé sport-santé permettant de le rendre pérenne,

Apporter une proximité dans l'offre de pratique d'APS à des fins de bien-être et de santé notamment dans les territoires inscrits en géographie prioritaire (urbains comme ruraux),

Proposer des activités physiques et sportives **diversifiées** et encourager une **activité physique régulière et adaptée**,

Jouer le **rôle d'interface** entre le public et les structures sportives,

Mobiliser l'ensemble des professionnels de santé, du social, du sport – dont les encadrants d'activité physique adaptée - dans le respect de critères de qualité et de sécurité.

Leurs objectifs

ACCUEILLIR	RÉALISER DES BILANS	ACCOMPAGNER PRATIQUER
INFORMER	FORMER	

Leurs missions

INFORMER	METTRE À DISPOSITION UNE OFFRE DE PRATIQUE ADAPTÉE, SENSIBILISER, CONSEILLER SUR LES BIENFAITS DE L'ACTIVITÉ PHYSIQUE,
ORIENTER	PERMETTRE UNE ACCUEIL PERSONNALISÉ, ORIENTER VERS UNE ACTIVITÉ ADAPTÉE ET DES PROFESSIONNELS QUALIFIÉS,
PRENDRE EN CHARGE	EVALUER LES CAPACITÉS PHYSIQUES, MENTALES ET SOCIALES DE LA PERSONNE, SUIVRE RÉGULIÈREMENT LE PRATIQUANT DANS SON PROGRAMME, ARTICULER LES ACTEURS IMPLANTÉS DANS LES QUARTIERS PRIORITAIRES POUR RENFORCER LA RÉPONSE AUX BESOINS DES PUBLICS ÉLOIGNÉS DE LA PRATIQUE.



Le concept Maison Sport Santé Société



Les Maisons Sport Santé Société



LA STRUCTURE **Le Concept**

La M3S est portée par un comité départemental ou régional Ufolep ou une association socio-sport-santé labellisée par la fédération. Il est localisé dans un quartier relevant de la politique de la ville (urbain ou rural).

LES COMPÉTENCES DU COMITÉ

- Accueil, suivi et évaluation du pratiquant et du projet,
- Formation des intervenants,
- Développement du dispositif,
- Coordination territoriale.

DES INTERVENANTS EN RÉSEAU

La Maison comporte des professionnels provenant du champ :

- Sportif de l'activité physique adaptée ou du socio-sport-santé,
- Sanitaire,
- Social,
- Médical.

DES CRITÈRES DE QUALITÉ ET DE SÉCURITÉ

- La qualification des animateurs socio-sportifs pour la mise en place d'une pratique adaptée,
- Les règles concernant les certificats de non contre-indications et de la prescription de l'activité physique sur ordonnance,
- D'aménagement et d'utilisation des équipements sportifs au sein même de la Maison Sport-Santé

SYSTÈME D'INFORMATION

Les structures recueillent des données de façon uniformisée, avec des indicateurs de processus et de résultats pour alimenter la recherche action fédérale.

Les Maisons Sport Santé Société

Le lieu



- ✓ 20 À 30 M²
- ✓ DU MATÉRIEL DISPONIBLE PAR DOTATION FÉDÉRALE
- ✓ DES PANNEAUX DU KIT DE COMMUNICATION ET UNE EXPOSITION POUR ENRICHIR LE LIEU DE PRATIQUE
- ✓ UN BRIN DE SOLEIL ET DE BONNE HUMEUR !

Les Maisons Sport SaMS Société

Les professionnel.le.s



Un ensemble de professionnel.e.s fédéraux identifié.e.s sont au service du bien-être des usagers de la Maison. En voici leur rôle.

RÉALISATION DE L'EXAMEN DES CAPACITÉS / CONTRÔLE TECHNIQUE

- **Professionnel.le.s de santé** (médecins, médecins du sport, infirmier.e, ergothérapeute, psychomotricien.ne, masseur kinésithérapeute)
- Enseignant.e.s en APA
- Educateurs.trices / animateurs.trices sportifs ayant suivi une formation socio-sportive

RÉALISATION DE L'ENTRETIEN D'ACCUEIL (MOTIVATION, PERCEPTION, CROYANCES EN AP ET EN SANTÉ...)

- **tous les professionnel.le.s**

ACCUEIL ET SUIVI DES PERSONNES AYANT UNE ALD

- Médecin traitant pour évaluer le niveau de limitations locomotrices, cérébrales en sensorielle
- Enseignant.e en APA ou éducateurs sport-santé pour l'animation et l'évaluation des programmes A Mon Rythme

Les Maisons Sport Santé Société Les publics



La Maison Sport Santé Société est un espace dédié à plusieurs types de publics. Tous doivent résider dans un quartier relevant de la politique de la ville. Ainsi ce sont des publics éloignés de la pratique sportive, sédentaires et ou atteints d'une Affection de Longue Durée (ALD), d'une maladie chronique ou d'une pathologie du vieillissement qui sont accueillis, accompagnés, suivis et orientés à travers la Maison Sport Santé Société.

Voici un éventail des caractéristiques des publics accompagnés :

- **Maladie(s) du métabolisme** (surpoids, obésité, diabètes),
- **ALD** (asthme, BPCO, Hypertension artérielle, Artériopathies, cardiopathies, cancer),
- **Pathologie(s) du vieillissement** (Maladie de Parkinson, maladie d'Alzheimer),
- **Sédentarité.**

Les Maisons Sport Santé Société



Evaluation et impact

Pour exister et être pérenne, l'activité de la Maison Sport Santé Société doit être évaluée et quantifiée. L'efficacité de ses programmes doit elle aussi être mise en évidence.

Exemple de bilan saisonnier :



342

douleurs
disparues



18 900

minutes
d'équilibre
gagnées



92 %

des bénéficiaires
ont augmenté leur
estime de soi



156 000

kilomètres
(par) courus



100 %

Des pratiquants ont
tissé de nouveaux
liens sociaux



Voir une fiche d'évaluation type

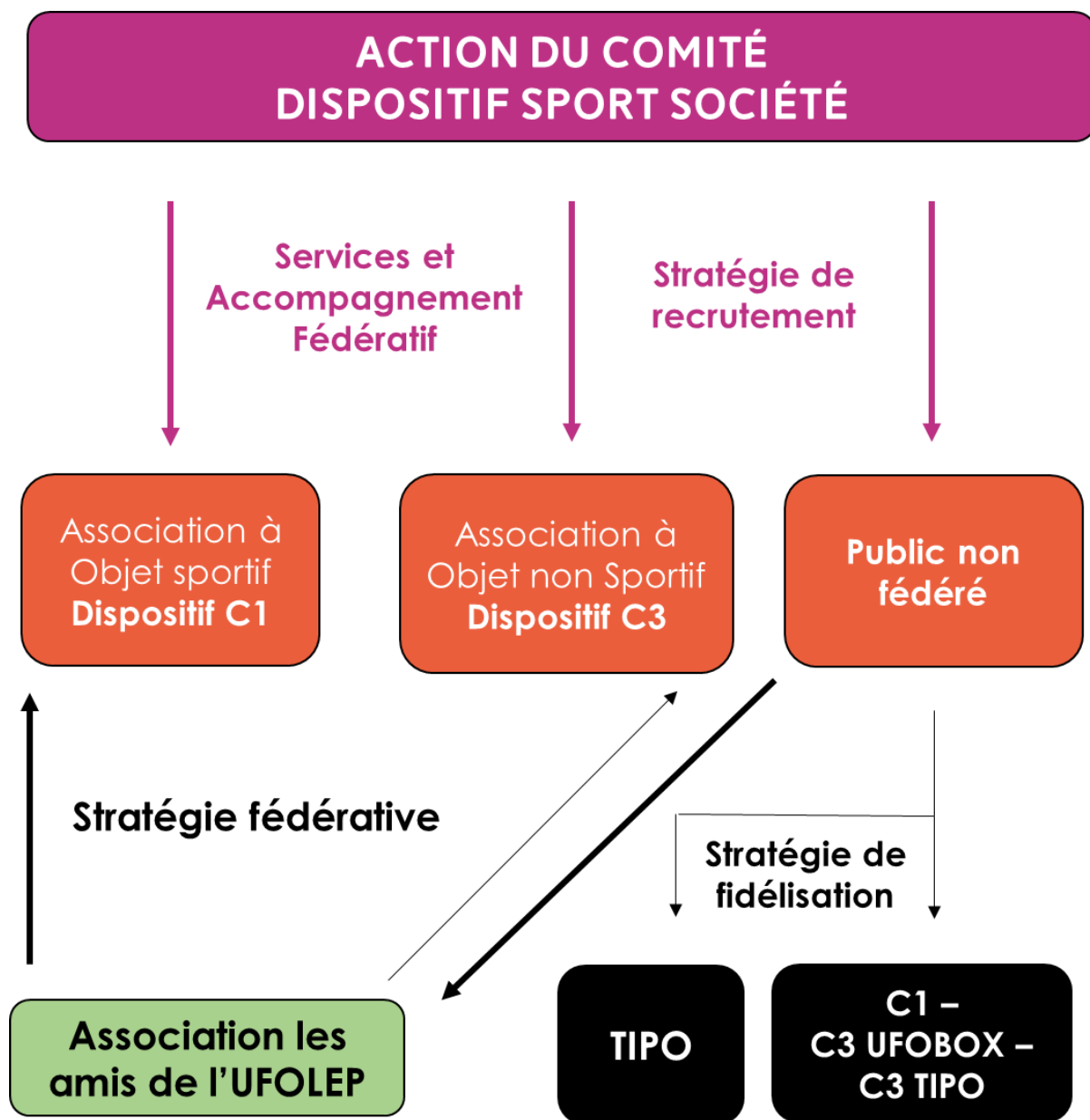
Accéder au Kit Contrôle technique

Outils fédératifs à disposition

Structure affiliée	Type d'affiliation	Participants aux activités
Associations loi 1901 à objet sportif	C1 Ufolep	Licences Ufolep : offre de pratique sportive de loisir et ou compétitive.
		Titres de participation TIPO (2) : pour les opérations découvertes, grand public et évènementiel.
Associations loi 1901 à objet non sportif	C2 + UFOBOX (1)	Licences Ufolep (3) : offre de pratique sportive de loisir et ou compétitive.
		Adhésions UFOPASS (3) : programmes et dispositifs Sport Société.
		Titres de participation TIPO (2) : pour les opérations découvertes, grand public et évènementiel.
	UFOBOX (1) 0 à 20 / plus de 20	Adhésions UFOPASS : programmes et dispositifs Sport Société.
Structures à objet non sportif (Partenariat MGEN).	UFOBOX (1) 0 à 20 / plus de 20	Adhésions UFOPASS : programmes et dispositifs Sport Société.
		Titres de participation TIPO (2) : pour les opérations découvertes, grand public et évènementiel.
Sociétés coopératives (SCOP, SCIC) et entreprises Etablissements publics d'administration Collectivité territoriale Autre	C3 TIPO (2)	Titres de participation TIPO : prestation UFOLEP + opérations découvertes, grand public et évènementiel.
Association RNJA	Junior Association	Licences Ufolep : offre de pratique sportive de loisir et ou compétitif.
		Titres de participations TIPO (2) : pour les opérations découvertes, grand public et évènementiel.

Maisons Sport Santé Société

Stratégie Fédérative : mode opératoire



TELECHARGER STATUTS TYPE
Les Ami-e-s de l'UFOLEP



TELECHARGER
Ressources Vie Fédérative

LE PROJET DU COMITÉ

Responsabilité du comité

Pour l'ouverture d'une ou plusieurs Maison(s) Sport Santé Société, dans le cadre du dispositif A Mon Rythme, le comité UFOLEP a pour mission de :

- Développer des projets touchant exclusivement ou majoritairement les publics en fort besoin d'activité physique et sportive, et ce dans une perspective d'amélioration de la santé (physique, mentale et sociale),
- Accompagner des résidents de quartiers relevant de la politique de la ville, leur assurer un suivi santé et viser l'empowerment de chacun, en s'appuyant sur la mise en place du dispositif de suivi santé A MON RYTHME et d'un comité de pilotage local ou territorial,
- Développer à son échelle la campagne de communication fédérale A MON RYTHME au niveau local et territorial (conférences sport santé et réseaux sociaux) :
 - **CONFERENCES A MON RYTHME** : actions de sensibilisation \ information \ débat, concernant la question de la santé en lien avec les programmes A MON RYTHME UFOLEP,
 - **FACEBOOK** : dans le cadre des 3 post par semaine et plus.
- Agir dans le respect de l'environnement et mettre en place une stratégie d'accompagnement,, de nutrition et d'action durable.

ACCOMPAGNEMENT DE L'UFOLEP NATIONALE

La prise en charge financière

Les comités organisateurs doivent prévoir des voies de financement locales pour compléter l'aide de l'échelon national dans le cadre des contrats territoriaux :

- ANS,
- conseil départemental,
- Politique de la ville (Ateliers Santé Ville),
- conseil régional,
- contrats d'objectifs,
- autres partenaires locaux : OPCA, Pôle Emploi, ...

L'UFOLEP Nationale s'engage à :

- Soutenir financièrement 30 à 35 comités dans la mise en place de sa/ses Maisons sport Santé Société, par le biais des contrats territoriaux, en fonction du scénario identifié,
- Doter le comité organisateur de :
 - kit pédagogique et matériel,
 - Kit de communication locale,
 - affiches,
 - flyers.
- Accompagner financièrement le comité organisateur dans le cadre des contrats territoriaux,
- Organiser la communication nationale du dispositif dans les différents réseaux d'acteurs et de parties prenantes,
- Prendre en charge les déplacements, hébergements et restauration des porteurs de projets au sein des comités ainsi que du public en cas de sollicitation de l'UFOLEP nationale,
- Organiser la communication fédérale du dispositif en direction des réseaux institutionnels, de l'éducation populaire et de l'insertion sociale et professionnelle,
- Accompagner, par le biais du dispositif d'accompagnement fédéral, sur le plan méthodologique, stratégique et pédagogique les comités organisateurs.

Ressources fédérales Maison Sport Santé Société



COMMUNIQUER VALORISER SON PROJET

HASHTAG FEDERAL A UTILISER SUR TOUS LES SUPPORTS

**#M3S #MaisonsSportSantéSociété #AMonRythme
#UFOLEP
#santé #sportsanté**



**Télécharger le KIT COM
#AMONRYTHME**

ufolep — TOUS LES SPORTS AUTREMENT
Sport Société
Accompagner pour transformer

A Mon Rythme

Tee-shirt officiel sur commande

Sur commande à l'UFOLEP Nationale

FACE



DOS



Accéder à la Boutique fédérale

Dotation fédérale

Kit A Mon Rythme



Commander votre Kit



X 1



X 3



X 3



X 5



X 4



X 12



X 10



X 1



X 2



X 2



X 1

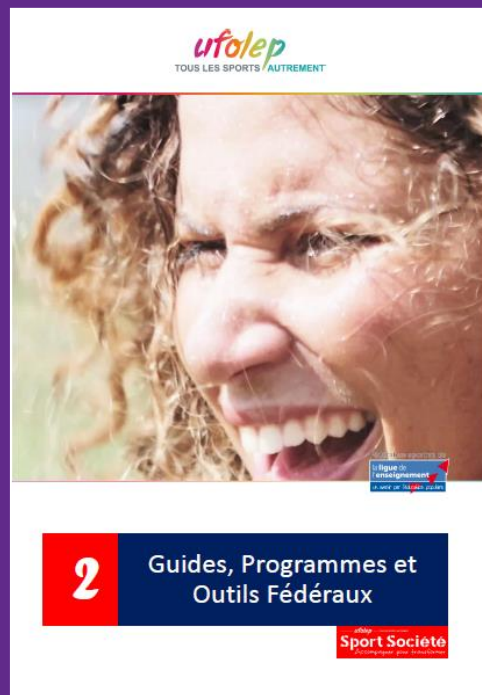


X 10



X 6

Ressource fédérale Sport Société



ACCÉDER À LA RESSOURCE FEDERALE

La Boutique UFOLEP



ACCÉDER À LA BOUTIQUE OFFICIELLE UFOLEP

ufolep



BOUTIQUE OFFICIELLE UFOLEP

DU MATÉRIEL CLÉ EN MAIN POUR RENFORCER VOS DISPOSITIFS



TEXTILE UFOLEP

Commandes sur mesure !



MATÉRIEL SPORTIF

Du matériel spécifique pour vos programmes



SIGNALÉTIQUE UFOLEP

Les belles couleurs de l'UFOLEP



TEXTILE

TEXTILES UFOLEP



SIGNALÉTIQUE

SIGNALÉTIQUE UFOLEP



MATÉRIEL SPORTIF

MATÉRIEL SPORTIF

CONTACT



EL OUADEHE Adil - *DTN Adjoint – Pôle Sport Société*
aelouadehe.laligue@ufolep-usep.fr
01 43 58 97 64



MALET Chloé - *Chargée de mission Santé*
cmalet.laligue@ufolep-usep.fr
06 32 83 70 54



VERONIQUE Jean-Philippe - *Chargé de développement*
jpveronique.laligue@ufolep-usep.fr
01 43 58 97 40 / 06 99 83 33 47



VRIGNAUD Agathe - *Chargée de mission « Toutes Sportives »*
avrignaud.laligue@ufolep-usep.fr
01 43 58 97 65



BRESSON Aurélie - *Chargée de communication*
communication.laligue@ufolep-usep.fr
06 59 54 99 17



A Mon Rythme
je cultive mon bien-être

**RÉDUCTION DES INÉGALITÉS
D'ACCÈS AU SPORT**

ÉDUCATION PAR LE SPORT

INSERTION PAR LE SPORT

STRATÉGIE D'INFLUENCE

— ufolep — TOUS LES SPORTS AUTREMENT

Sport Société
Accompagner pour transformer

www.ufolep.org | 01 43 58 97 71

Fédération sportive de
la ligue de
l'enseignement
un avenir par l'éducation populaire

— ufolep —
Dirigeant.e
Accompagner pour transformer

— ufolep —
Directeur.rice
Accompagner pour transformer

— ufolep —
Développeur.se
Accompagner pour transformer

