
SYNTHÈSE DU QUESTIONNAIRE

COOPÉRATION ENTRE
ASSOCIATIONS ET COMMUNES

2026

FÉDÉRATION **VAL-D'OISE**

la ligue de
l'enseignement

un avenir par l'éducation populaire





SOMMAIRE



02

Sommaire

03

Introduction

04

Réponses aux questionnaire

09

Annexe

11

Page de contact

INTRODUCTION

Le présent document rassemble les réponses au questionnaire intitulé « Coopération entre associations et communes », élaboré et diffusé par la Ligue de l'enseignement – Fédération du Val-d'Oise (Ligue 95).

Ce questionnaire avait pour objectif de recueillir des éléments sur les relations entre les associations et les municipalités du territoire : modalités de coopération, qualité du dialogue, difficultés rencontrées et pistes d'amélioration.

Il a été adressé en février 2026 à environ 4 500 adresses électroniques d'associations recensées à partir des sites officiels des communes du Val-d'Oise. Parmi ces envois, environ 400 adresses se sont révélées erronées et une cinquantaine de retours signalaient la dissolution des associations concernées. Nous estimons ainsi à près de 4 000 le nombre d'adresses valides ayant effectivement reçu le questionnaire.

Au total, une centaine d'associations ont répondu. Les éléments présentés dans ce document reposent donc sur cet échantillon.

Ce document n'a pas vocation à constituer un panorama exhaustif de la situation associative dans le département, ni une analyse complète des relations entre associations et communes. Il propose un aperçu des réponses recueillies, présentées telles qu'elles ont été formulées, sans interprétation ni analyse à ce stade.

La Ligue de l'enseignement – Fédération du Val-d'Oise remercie sincèrement les associations qui ont pris le temps de répondre à ce questionnaire et de partager leur expérience. Leur contribution constitue une base précieuse pour nourrir la réflexion collective sur les conditions de la coopération locale.

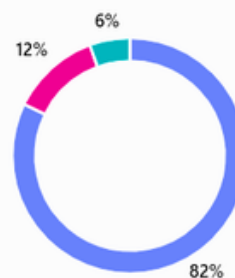


RÉPONSES AUX QUESTIONNAIRE

1. Souhaitez-vous...

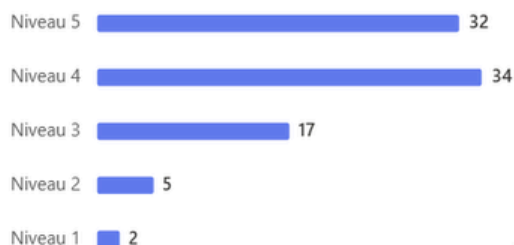
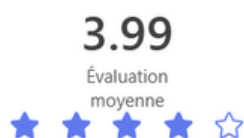
[En savoir plus](#)

- Passer au questionnaire 74
- Savoir plus précisément pourquoi nous vous contactons 11
- En savoir plus sur la Ligue de l'enseignement Fédération 95 5



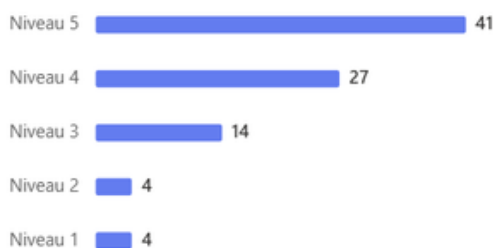
2. Sur une échelle de 1 à 5, estimez-vous que les associations de votre commune et la municipalité (services, élus) entretiennent des rapports de qualité

[En savoir plus](#)



3. Sur une échelle de 1 à 5, estimez-vous que votre association en particulier et la municipalité développent des relations de confiance réciproque

[En savoir plus](#)



RÉPONSES AUX QUESTIONNAIRE

VOTRE ASSOCIATION

6. Principal ou principaux domaines d'activités

[En savoir plus](#)

90
Réponses

Dernières réponses

"Éducation"

"Sensibilisation, prévention, santé bien-être"

"Activités sportives (pilâtes, modern jazz, danse de salon, gym douce, yoga) e..."

...

6 répondants (7%) répondu artistique pour cette question.

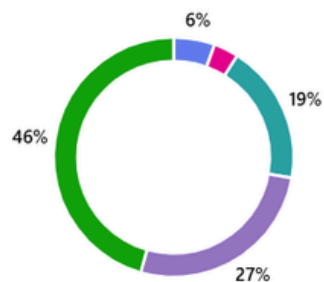
accompagnement
Pratique
Asso
yoga
seniors
danse
lien social
handicap
Lien social
artistique club
Soutien
Aide
gym
Lutte
lien
spectacle
personnes
Musique
musique

VOTRE ASSOCIATION

9. Considérez-vous votre association comme : (0 point)

[En savoir plus](#)

- Forcément indépendante de la municipalité en raison de son objet, de ses activités 5
- Autonome par choix, ne voulant dépendre d'aucune aide, municipale ou autre 3
- Connue de la municipalité, mais sans relations régulières 17
- Interlocutrice de la municipalité (consultée régulièrement car représentative de différents... 24
- Partenaire de la municipalité (reconnue comme élément de lien social par la municipalité car assura... 41



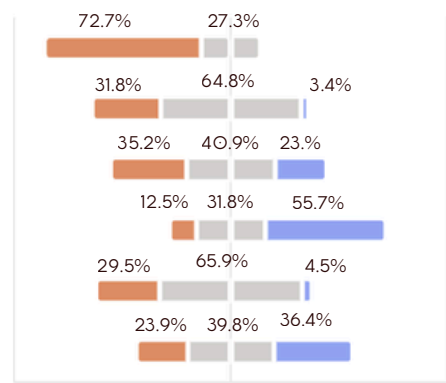
RÉPONSES AUX QUESTIONNAIRE

SUBVENTIONS, APPELS À PROJETS, APPELS D'OFFRE...

11.

● OUI ● NON ● Je ne sais pas

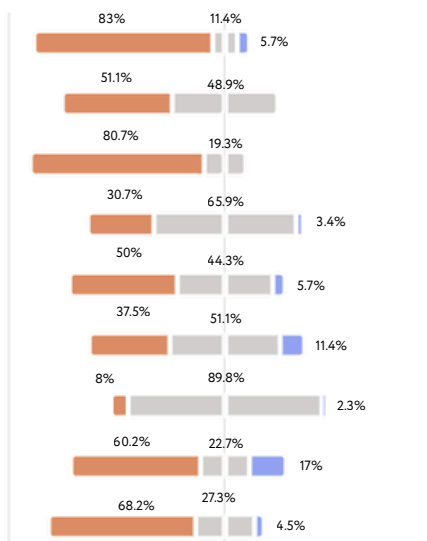
- Percevez-vous de la municipalité une (des) subvention(s) de fonctionnement
- Percevez-vous une (des) subvention(s) municipale(s) autre(s)
- La municipalité propose-t-elle des financements dans le cadre d'appels à projets
- La municipalité émet-elle des appels d'offre marché public auxquels les associations peuvent répondre
- Avez-vous établi avec la municipalité une convention pluriannuelle d'objectifs et de moyens (objectifs partagés, publics concernés,...)
- Les habitants peuvent-ils bénéficier d'une aide de la commune type "chèque asso" pour s'inscrire à des activités associatives



12.

● OUI ● NON ● Je ne sais pas

- Bénéficiez-vous de la mise à disposition par la commune
- D'un local, partagé ou non, pour l'accueil et/ou le gestion administrative de l'association
- D'un ou plusieurs locaux pour des activités
- D'installations spécifiques (bibliothèque, conservatoire, maison de quartier...)
- De prêt de matériels ou équipements pour la pratique des activités
- D'une assistance (technique, sécurité, transports...) pour vos manifestations
- L'usage de locaux, matériels... vous est-il facturé
- L'usage des équipements communaux fait-il l'objet d'une concertation entre la municipalité et les associations
- Avez-vous signé une convention d'utilisation avec la municipalité



RÉPONSES AUX QUESTIONNAIRE

ENGAGEMENTS/IMPLICATIONS RÉCIPROQUES ASSOCIATION-MUNICIPALITÉ

13. Question

● OUI ● NON ● Je ne sais pas

Avez-vous un interlocuteur privilégié au sein de la municipalité (élu-e chargé-e des associations, service vie associative...)

Existe-t-il une charte d'engagements réciproques municipalité/associations

Existe-t-il un Conseil local de la vie associative

si Oui, y participez-vous

Y a-t-il eu mise en place d'un (de) budget(s) participatif(s) dédié aux actions associatives

Êtes-vous partie-prenante du Conseil local de sécurité et de prévention de la délinquance

Votre association participe-t-elle à un/des Conseils citoyens, de quartier...

Votre association s'implique-t-elle dans des initiatives municipales (commémorations, 14 juillet, marché de Noël, animations...)

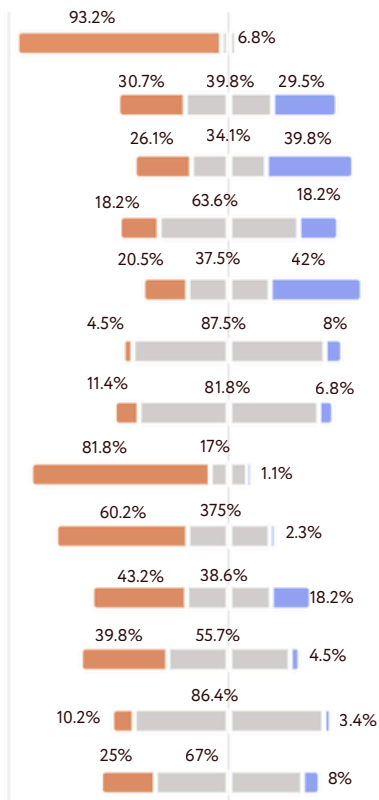
Avez-vous fait des propositions pour animer la vie locale, défendre une cause, etc.

si Oui, ont-elles connu une suite

Votre association met-elle des bénévoles à la disposition de la commune pour l'organisation de manifestations

Votre association prête-t-elle des locaux, des équipements, du matériel... à la commune

Autre(s) partenariat(s) entre votre association et votre commune



RÉPONSES AUX QUESTIONNAIRE

ACCOMPAGNEMENT/PROMOTION DES ASSOCIATIONS – COMMUNICATION

15.

● OUI ● NON ● Je ne sais pas

Journée/forum/village des associations

Temps fort de l'engagement, trophées du bénévolat...

Insertion dans un annuaire des associations diffusé aux administrés

Insertion dans un annuaire/guide des associations sur le site Web municipal

Pouvez-vous mettre à jour directement les informations vous concernant
ou pouvez-vous le faire via un formulaire ou un service municipal

Événement multi-associations locales

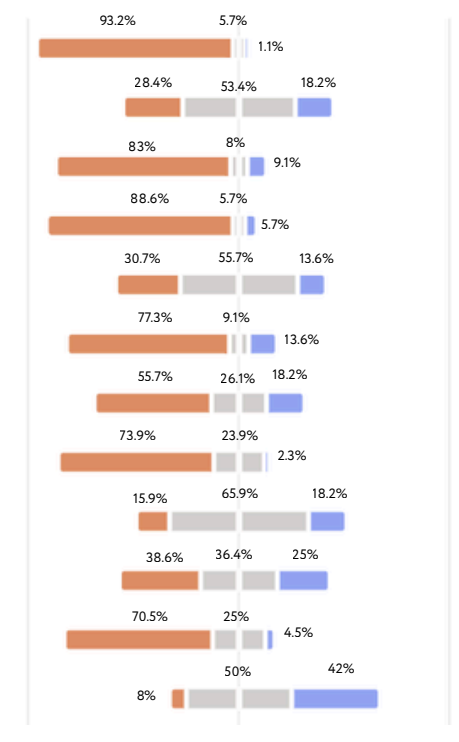
Publicité de vos actions et manifestations

Newsletter des associations

Orientation de potentiels adhérents/usagers vers votre association par les services municipaux

Stand lors de manifestations ou festivités communales

Autre(s)



○ PRINCIPAL OU PRINCIPAUX DOMAINES D'ACTIVITÉS

Sportive · Asso de Familiale de défense des Consommateurs de l'Environnement et du Logement · Photo club · Danse claquettes américaines · Accompagnement des Familles régi sur le code action sociale et des familles · accès aux droits, emploi, solidarité · Yoga · Insertion économique et sociale · Handisport · Administratif des assistantes maternelles · Renforcement musculaire cardio stretching et yoga adulte · PHOTOGRAPHIE · Soutien à la parentalité, répit parental, lieu ressources · Lutte contre l'illectronisme · Pratique de la randonnée pédestre · education populaire · Sport · Accompagnement de personnes en recherche d'emploi · association école de danse et de fitness · Tennis de table , basket, football · Arts martiaux (Shorinji Kempo) · Promouvoir le don de sang, aider l'efs sur les collectes, intervention en milieu scolaire pour parler du sang · Club de randonnée · Lien social avec les seniors · Lien social · Théâtre amateur · Connaissance culture congolaise par activités artistiques danse, percussions, spectacle de contes, animation de défilés, ateliers scolaires et peri scolaires · Musique · Amélioration du cadre de vie des riverains et usagers avec l'objectif que ce Domaine et sa Redoute deviennent un espace culturel, convivial, écologique avec des ramassages réguliers de dépôts enfouis depuis des décennies... · Cyclotourisme

Cours d'arts plastiques, soutien aux jeunes désirant poursuivre de grandes études d'art · Enseignement de la pratique du tir à l'arc, Loisirs ou Compétition · Club d'aéromodélisme · Activités sportives et culturelles pour personnes seniors (+ de 50 ans) · Soutien à la parentalité, lien social, solidarité · Repair'café (réparation offerte d'objets du quotidien) · patriotiques · Gymnastique d'entretien, Pilates · Handi boxe Boxe sociale · Sport · Sport et culture · Handicap enfant · Roller hockey · Culture artistique · Culturel · Emprunts d'ouvrages, club de lecture, accueil des scolaires et de la petite enfance · Ateliers théâtre / improvisation Représentation de Spectacles professionnels et semiprofessionnels Diffusion et création artistique · solidarité internationale · Association de parents d'élèves · Citoyenneté · amitié entre seniors · CARITATIF · Reconstitution d'évocation historique médiévale / combat médiéval / escrime artistique · Association caritative · Histoire et archéologie locales · BASKET · gymnastique · ATELIERS ET CONFERENCES BIEN ETRE

Pratiques psycho corporelles bien être · handicap · Athlétisme · accompagnement des personnes avec autisme · sport · Jeux de société et Jeux de rôle · Equitation de travail · clown à l'hôpital · Lutte contre la fracture numérique · Aide aux devoirs · PETANQUE · FLE et alphabétisation, lien social · ecole de musique · petanque · artistique et culturel · ACM ET PERISCOLAIRE · education populaire théâtre forum · Aide aux Assistants Maternels et famille · Ferme pédagogique · CHORALE · organisation du Téléthon · Désormais le tennis de table seul mais le club a plusieurs autres activités. · Lutter contre les violences faites aux femmes, notamment celles en situation de handicap et œuvrer pour l'égalité des femmes hommes · Activités pour seniors : voyages, sorties, spectacles, repas, gouters, jeux de société deux fois par semaine (mardis, jeudis) · Coopération internationale jumelage · Soutien et développement des activités culturelles, sociales et éducatives · ARTISTIQUE · SANTE / SENSIBILISATION DREPANOCYTOSE / DON DU SANG / SANTE MENTAL / BIEN-ÊTRE · Activités sportives (pilâtes, modern jazz, danse de salon, gym douce, yoga) et culturelles (bibliothèque, musique et théâtre) · Sensibilisation, prévention, santé bien-être · Éducation

CONTACT

Directrice de publication
Emanuelle DEKEYSER

infos@ligue95.com
www.ligue95.com

FÉDÉRATION VAL-D'OISE

la ligue de
l'enseignement

un avenir par l'éducation populaire